

L'activité de GRDF sur votre concession



227

NOMBRE DE CLIENTS DU
RÉSEAU



9 569 m

LONGUEUR TOTALE DES
CONDUITES



2043

ANNÉE D'ÉCHÉANCE DU
CONTRAT



75 k€

RECETTES ACHÈMINEMENT ET
HORS ACHÈMINEMENT



374 k€

VALEUR NETTE RÉÉVALUÉE DU
PATRIMOINE



4 712 €

INVESTISSEMENTS RÉALISÉS
SUR LA CONCESSION



5 754 MWh

QUANTITÉS DE GAZ
ACHÈMINÉES



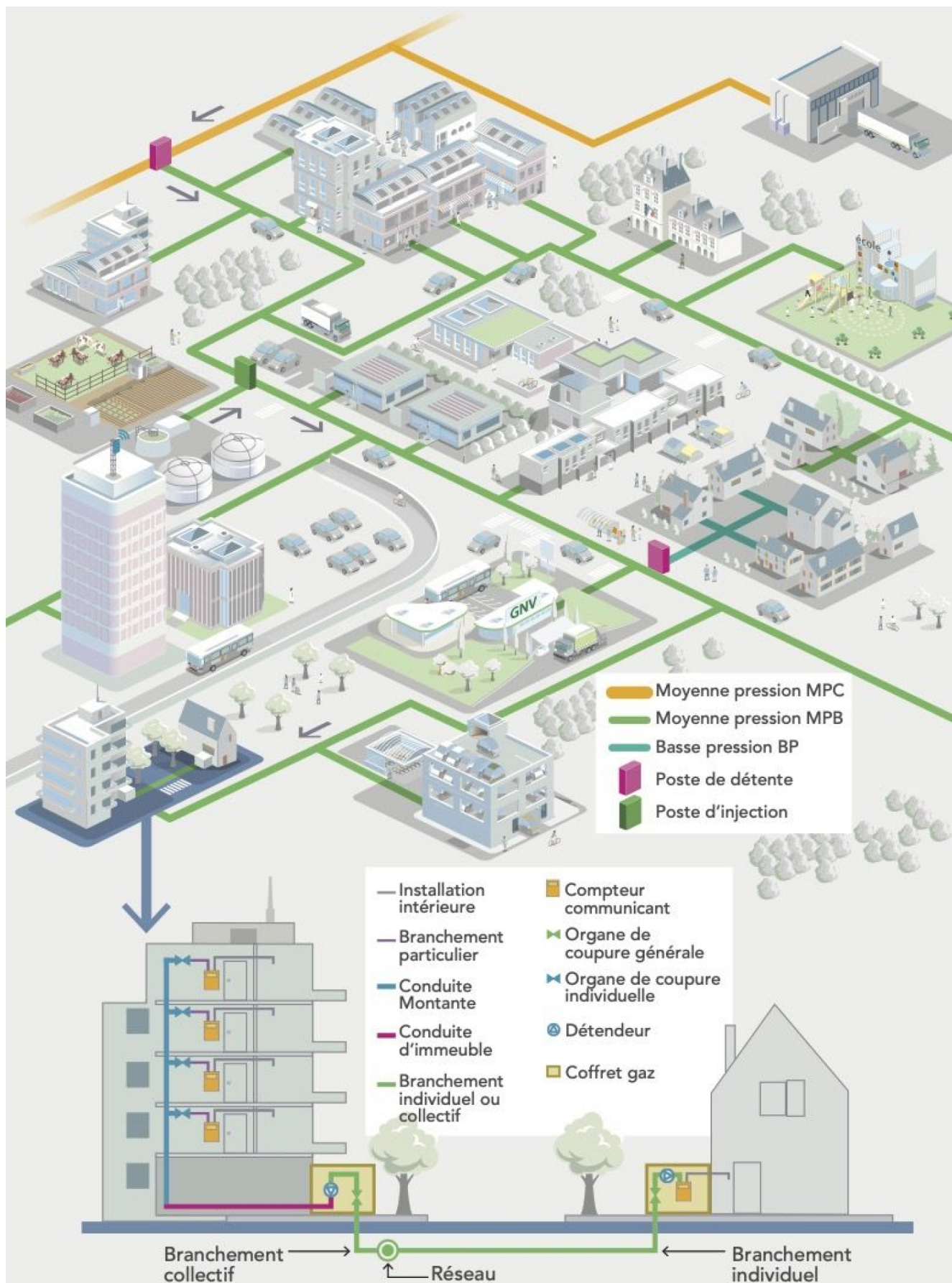
223 GWh

QUANTITÉS DE BIOMÉTHANE
INJECTÉES (RÉGION)



4

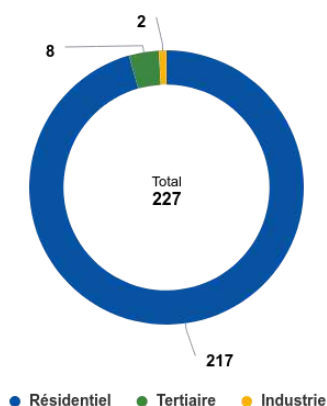
NOMBRE D'INTERVENTIONS DE
SÉCURITÉ GAZ



Gestion de la clientèle sur votre commune

GRDF achemine le gaz pour le compte de tous les fournisseurs agréés jusqu'aux points de livraison des clients consommateurs. Cette prestation d'acheminement est distincte de la vente de gaz réalisée par le fournisseur d'énergie.

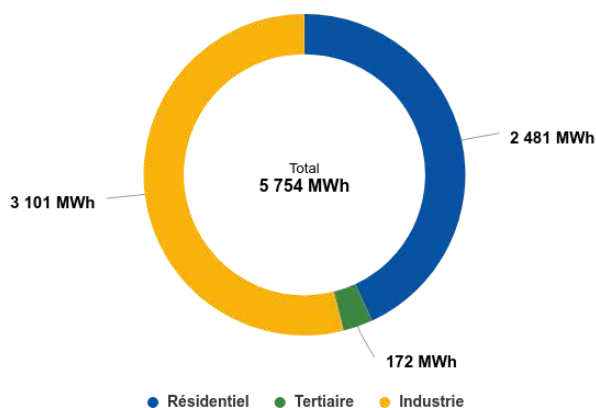
Clients par secteur en 2023



Évolution du nombre de clients

Secteurs	2021	2022	2023
Résidentiel	226	223	217
Tertiaire	9	8	8
Industrie	1	2	2
TOTAL	236	233	227

Quantités acheminées par secteur en 2023



Évolution des quantités acheminées (en MWh)

Secteurs	2021	2022	2023
Résidentiel	3 704	2 781	2 481
Tertiaire	3 741	181	172
Industrie	52	3 330	3 101
TOTAL	7 497	6 292	5 754

Compteurs communicants

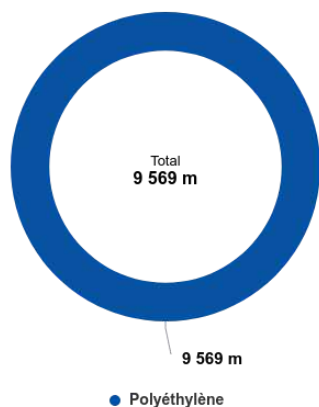
Le déploiement des compteurs communicants gaz a pour objectif majeur de permettre aux clients de bénéficier d'une meilleure connaissance de leurs consommations de gaz. Grâce au compteur communicant, les clients peuvent visualiser sur un espace personnalisé et sécurisé leur consommation quotidienne, la comprendre et ainsi entreprendre des actions de maîtrise de l'énergie. La réussite du projet, débuté à grande échelle en 2017 et qui se termine en 2023, passe également par la mobilisation des acteurs de l'écosystème de la maîtrise de l'énergie.

Depuis le début du déploiement sur votre territoire, 234 compteurs ou modules communicants ont été installés dont 8 en 2023.

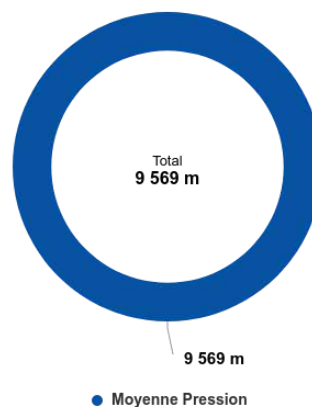
Le patrimoine

Le patrimoine est principalement composé des canalisations, des postes de détente réseau, des robinets de réseau ainsi que des branchements collectifs. Retrouvez ci-dessous deux répartitions des canalisations, l'une par matière et l'autre par pression, en 2023 à l'échelle de votre commune.

Canalisations par matière en 2023



Canalisations par pression en 2023



Investissements par finalité - flux (en euros)

	2021	2022	2023
TOTAL	31 447	5 036	4 712
Raccordement et transition écologique	25 367	213	0
Modification d'ouvrages à la demande de tiers	0	0	0
Adaptation et modernisation des ouvrages	0	0	0
Modernisation de la cartographie et inventaire	480	311	242
Comptage	1 888	1 283	1 210
Autres	3 712	3 229	3 260



Demandes et prestations

À la demande des clients ou des fournisseurs de gaz naturel, GRDF réalise des prestations intégrées dans le tarif d'acheminement (changement de fournisseur sans déplacement, intervention de sécurité et de dépannage, relevé cyclique, mise hors service suite à la résiliation du contrat de fourniture...), et d'autres prestations payantes et identifiées dans le catalogue de prestations (interventions pour impayés ou pour travaux, relevés spéciaux...).

Principales demandes de prestations réalisées sur la concession

	2021	2022	2023
Mise en service (avec ou sans déplacement, avec ou sans pose compteur)	19	14	19
Mise hors service (initiative client ou fournisseur)	9	17	13
Changement de fournisseur (avec ou sans déplacement)	19	14	6
1ère mise en service	2	0	1

La chaîne d'intervention

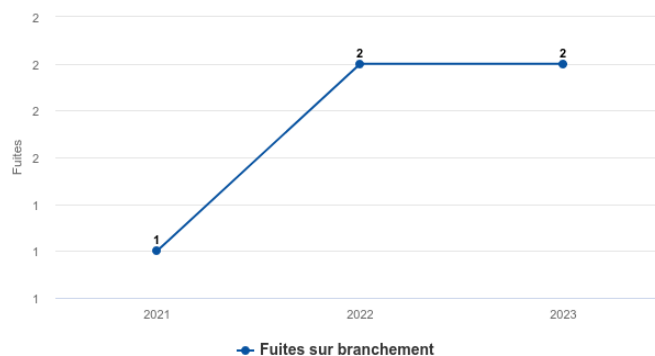
Les dommages aux ouvrages lors de travaux de tiers provoquent des incidents sur le réseau de distribution de gaz avec ou sans interruption de fourniture pour les clients.

Dommages aux ouvrages

Dommages

	2021	2022	2023
Nb de DO avec fuite sur ouvrages enterrés	0	0	0
Nb de DICT sur ouvrages GRDF	35	23	32
Taux	0,00%	0,00%	0,00%

Évolution des fuites



Ouvrages et maintenance

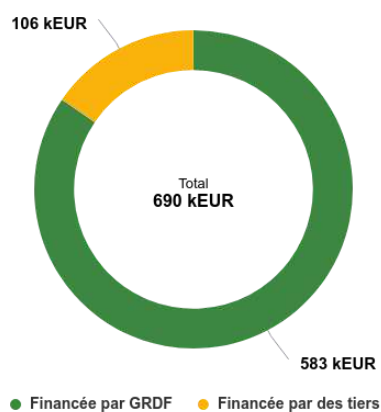
Type d'ouvrages	Parc à fin d'année	Visites planifiées	Visites réalisées
Canalisations réseau	9 569 m	204 m	0 m
Postes de détente réseau	0	0	0
Robinets de réseau utiles à l'exploitation	3	1	1
Branchements collectifs	4	0	0

Valorisation du patrimoine

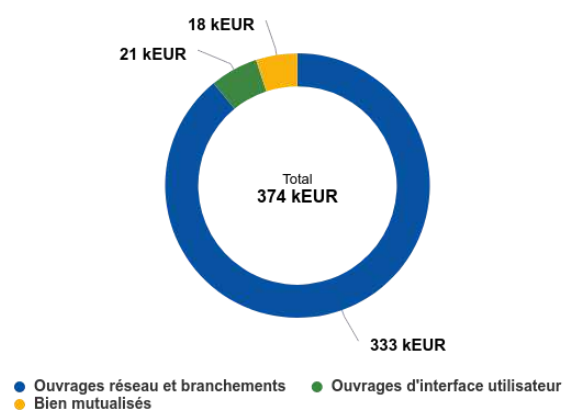
Les anneaux ci-dessous présentent à fin 2023 :

- D'une part qui, de GRDF, de l'autorité concédante ou des tiers, a financé les ouvrages.
- D'autre part la valeur qui reste encore à rembourser par les clients via le tarif de distribution. La valeur nette réévaluée de la part des ouvrages financés par le concessionnaire représente les charges liées aux investissements (remboursement économique et coût du financement) que les clients auront encore à payer à travers la part acheminement de leur facture.

Origine de financement (valeur initiale)

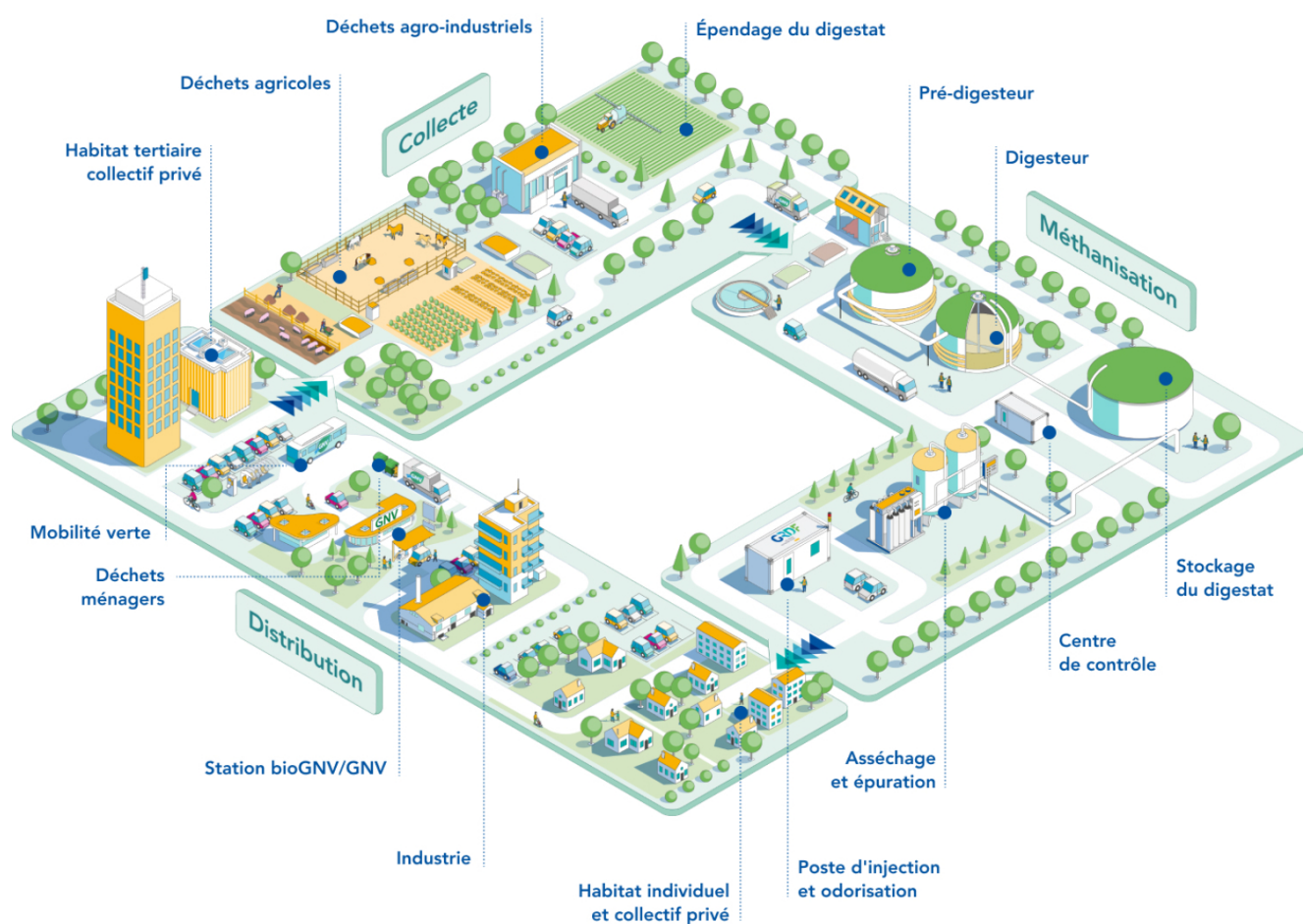


Valeur Nette Réévaluée à fin 2023



Le « Portail Collectivités »

Le Portail Collectivités, mis en service depuis 2021, est accessible sur grdf.fr. C'est un espace dédié et sécurisé offrant à toutes les collectivités desservies en gaz l'accès à un ensemble de services et de données relatifs à l'activité de GRDF sur leur territoire pour répondre à leurs besoins. Votre code d'authentification est : **MXNKQQYX**. Vous avez accès à un espace privilégié et enrichi d'un certain nombre de services (la cartographie du réseau, les travaux en cours, vos contacts...).



Votre interlocuteur territorial GRDF



LAURENT BONNIN
06 10 63 43 03 | 06 10 63 43 03
laurent.bonnin@grdf.fr

URGENCE SECURITE GAZ

► **N°Vert** 0 800 47 33 33

APPEL GRATUIT DEPUIS UN POSTE FIXE

SERVICE CLIENT

► **N°Cristal** 09 69 36 35 34

APPEL NON SURTAXE