



RÉPUBLIQUE
FRANÇAISE

*Liberté
Égalité
Fraternité*

IGN

INSTITUT NATIONAL
DE L'INFORMATION
GÉOGRAPHIQUE
ET FORESTIÈRE

CHANGER
D'ÉCHELLE

L'ESPACE COLLABORATIF IGN

Des outils au service des Géocommuns ...

1. L'Espace Collaboratif IGN en 4 diapos !

Pointe à Colombier, Saint-Barthélemy – IGN

L'Espace Collaboratif IGN

Une unique plateforme qui permet

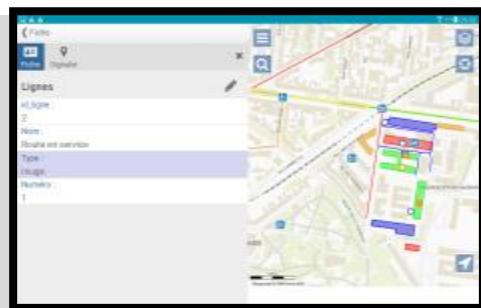
- La création de signalements privés ou à destination de tout un chacun en mode web, plugin, appli ou API.
 - Signalements publics → participation à l'effort de mise à jour des référentiels nationaux opérés par l'IGN mais pas que ...
- Un accès à la BD TOPO® actualisée à J+1 à la demande, en visualisation ou en extraction (complète ou différentielle).
- La constitution et/ou modification de bases de données métiers appuyées sur le référentiel national de données géographiques.
 - La possibilité de mettre à jour directement la BD TOPO® → Contributions directes
- La gestion d'un unique compte par utilisateur, des accès et des droits sur les différentes bases de données et le paramétrage des groupes.

Des outils selon les besoins ...

Sur le terrain

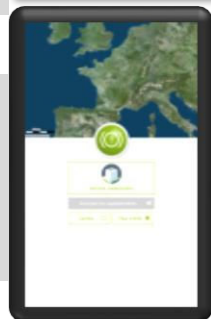
Espace Co mobile

- Saisie de signalements
- Modification sémantique
Création, modification
géométrique et
suppression.



Aléa

- Application de
signalement sans
authentification.



Au bureau

Guichet ou groupe ?

Guichet =
interface de
modification
des données

Groupe =
communauté
d'utilisateurs
travaillant sur
une
thématique
donnée



Espace Web, Plugins SIG, API

- Signalements, modification
sémantique et
géométrique, extraction

Espace Web ou API

- Configuration des groupes

DEUX FORMES DE CONTRIBUTION POSSIBLES

Signalement →

- Contribution « simplifiée » : juste un point à placer et quelques champs à remplir, voire un croquis
- Intervention nécessaire d'un expert pour effectuer (si la contribution est valable) la modification dans les données

L'intervention peut-être plus ou moins complexe, tout dépend de la donnée et des moyens mis en place pour transformer un signalement en données.

Contribution directe →

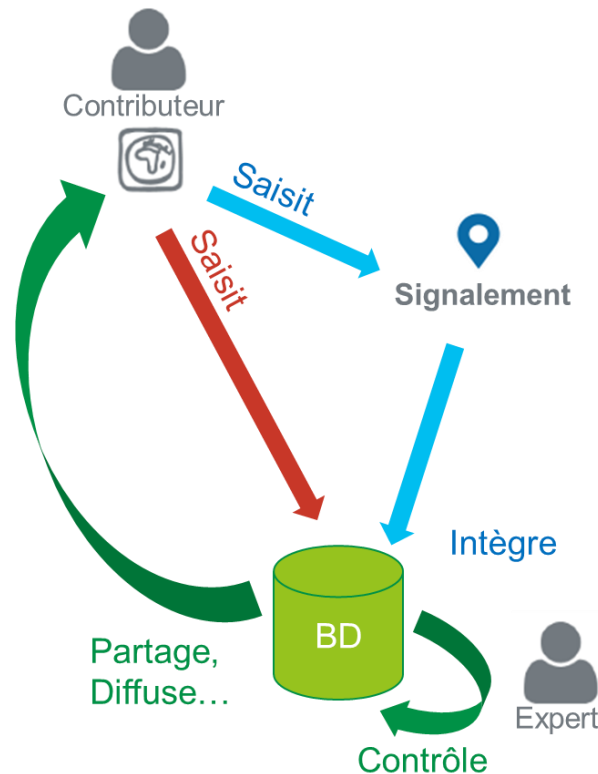
- Modification directe des données via un guichet de l'espace collaboratif
→ diffusion directe !

- Contrôle des contributions **à posteriori**

Le contrôle peut être exhaustif ou non et plus ou moins poussé... selon la volonté du responsable de la donnée.

Extraction, consultation →

Même logique et mêmes outils IGN et « métier »



Signalement n°781452

Accueil > Signalements > Signalement n°781452

Informations générales

Auteur: inconnu
Commune: MONTROUEN EN BRÈSSE (71110)
Publié le: 21 juillet 2023 à 13:05
Statut: en attente de contrôle
Source: Saisie sur le site web
Localisation: 47.16470°N, 48.33550°E

Description

270 route de Louhans (parcelles 63 et 62)

Réponses

21 juillet 2023 à 16:16

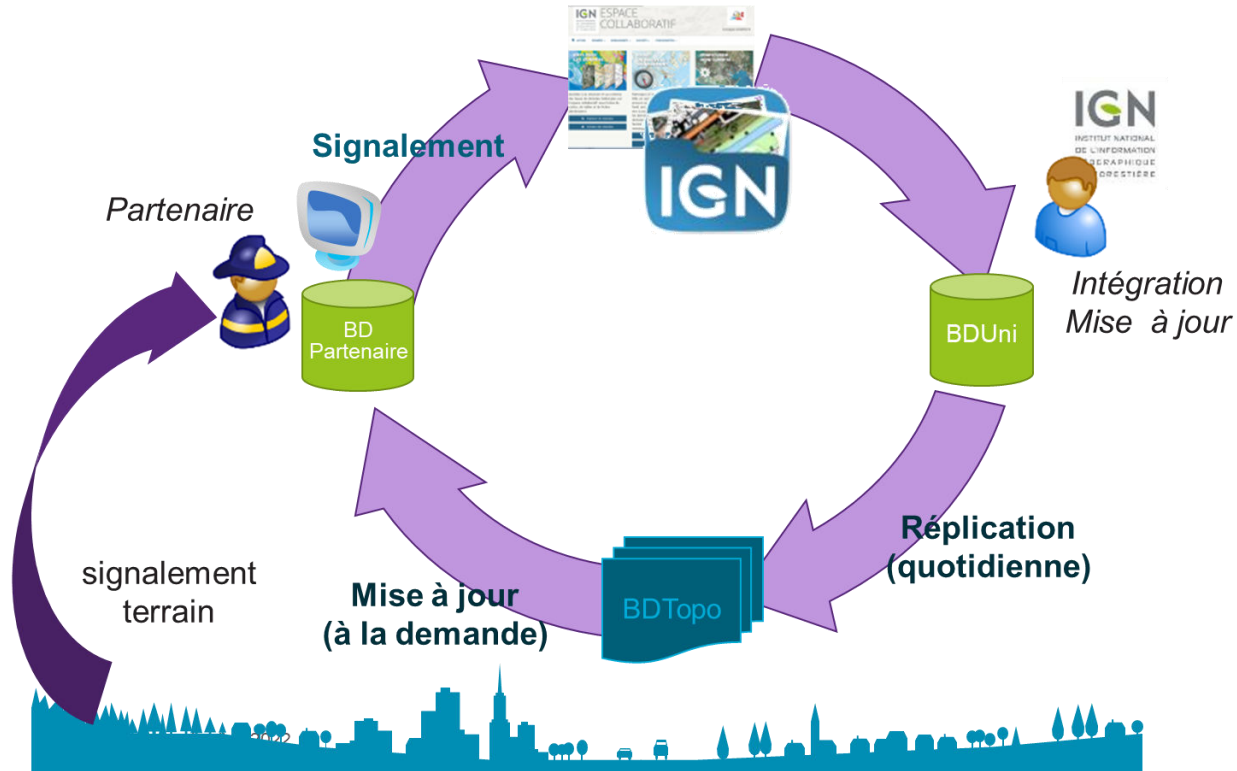
Auteur: inconnu
Statut: en attente de contrôle
Votre remarque a été prise en compte dans notre base de données

Création d'un objet

Les créations et modifications géométriques fonctionnent en double-clic pour un point et double-clic double fermeture.

Fiche de l'objet à remplir à la création.

UNE CIRCULATION DE LA DONNÉE OPTIMISÉE





**RÉPUBLIQUE
FRANÇAISE**

*Liberté
Égalité
Fraternité*

IGN

INSTITUT NATIONAL
DE L'INFORMATION
GÉOGRAPHIQUE
ET FORESTIÈRE

**CHANGER
D'ÉCHELLE**

**SI VOUS ÊTES INTÉRESSÉS, IL EST POSSIBLE DE PROGRAMMER UNE FORMATION
AUX OUTILS DE L'ESPACE COLLABORATIF IGN EN PRÉSENTIEL OU DISTANCIEL.**

MERCI DE VOTRE ATTENTION