

# **CADASTRE SOLAIRE YONNE**

## **Syndicat Départemental d'Énergies de l'Yonne**

**Projet porté par le service  
Optimisation Énergétique**

**Aurélie Rossignol (chef de service)  
Augustin Ballu (chargé d'affaires ENR)**

# L'accès depuis notre site

AGENDA ACTUALITÉS DOCUMENTATION EXTRANET

Le SDEY ▾ Missions ▾ C.L.E. ▾ Evènements ▾ 🔍



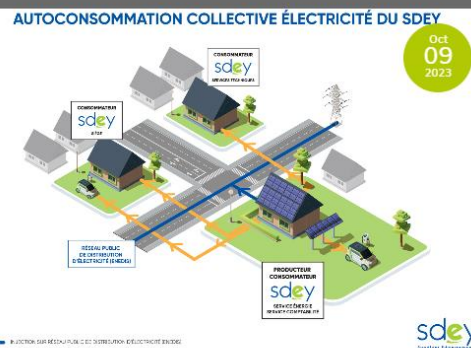
## 🔔 Actualités du SDEY



Nov  
02  
2023

### Label Terre d'Innovation, SDEY

Remise des 10 labels « Terre d'innovation » 2022



Oct  
09  
2023

### Optimisation énergétique, SDEY

Le système d'autoconsommation collective du SDEY est opérationnel



Oct  
09  
2023

### Réseaux énergies, SDEY

Présentation par Enedis d'un groupe électrogène à hydrogène en Puisaye



 Saisissez votre adresse ici





Une idée immédiate du potentiel



1 Rte de Champs, 89530 Saint-Bris-le-Vineux, France



Répartition du potentiel solaire de la toiture

Excellent ⓘ		339 m <sup>2</sup>
Bon ⓘ		163 m <sup>2</sup>
Peu exploitable ⓘ		339 m <sup>2</sup>




Surface totale

841 m<sup>2</sup>



Faire une simulation

Possibilité de faire facilement une simulation



# Cadastre Solaire

Y O N N E

**Vous souhaitez mettre en place un projet,  
faites-vous accompagner  
par une structure publique :**



Syndicat Départemental  
d'Énergies de l'Yonne



Agence Départementale  
d'Information  
sur le Logement  
de l'Yonne



CONSEIL D'ARCHITECTURE D'URBANISME  
ET DE L'ENVIRONNEMENT DE L'YONNE



CHAMBRE  
D'AGRICULTURE  
YONNE



Chambre  
des Métiers  
et du  
Artisanat  
BOURGOGNE-FRANCHE-COMTÉ




CCI YONNE



**[sdey89.cadastre-solaire.fr](http://sdey89.cadastre-solaire.fr)**

SDEY - 2000478100017 - Février 2023 - Ne pas jeter sur la voie publique - merci



# Cadastre Solaire

Y O N N E



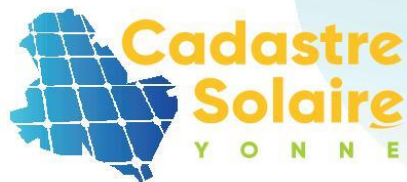
Syndicat Départemental  
d'Énergies de l'Yonne



**Comment connaître le potentiel de  
VOTRE PROJET SOLAIRE**

**GUIDE PRATIQUE**





**Accessible à tous les publics dont la  
Communauté de Communes/d'Agglomération,  
ou la commune, est adhérente**

- Particuliers
- Agriculteurs
- Collectivités
- Entreprises
- Associations

**Une cartographie départementale pour  
visualiser le potentiel solaire des toitures**



#### Solaire Thermique

Pour chauffer l'eau sanitaire de la maison

#### Solaire Photovoltaïque

Pour produire de l'électricité en auto consommation ou vente totale

**SIMPLE en QUELQUES CLICS !**

- 1 Saisir une adresse ou cliquer sur une toiture (ou un parking)**
- 2 La toiture sélectionnée indique un potentiel solaire**
- 3 Choisir l'énergie que vous souhaitez étudier**

### Exemple de simulation



#### MA TOITURE

Répartition du potentiel solaire

86 m<sup>2</sup> Excellent  
49 m<sup>2</sup> Bon  
112 m<sup>2</sup> Inexploitable



247 m<sup>2</sup> de surface totale de toiture



Crédit : CYTHELIA ENERGY

#### MA FUTURE INSTALLATION



47 m<sup>2</sup> de panneaux solaires sur ma toiture



9 490 kWh/an de production électrique estimée, soit les besoins annuels d'environ 4 personnes

#### RENTABILITE



20 200 € TTC d'investissement net (incluant l'achat du matériel, la pose des panneaux, l'assurance et le raccordement au réseau ; les subventions sont incluses dans le prix indiqué)



1 720 €/an de recettes brutes (hors frais d'entretien et remboursement de l'emprunt bancaire)



7 780 € de bénéfices nets au bout de 20 ans



# L'APPORT DU PCRS

## - Les données LIDAR

