

20
23

08 novembre 2023 - Cité des Climats et des Vins de Bourgogne, Mâcon.

SÉMINAIRE PCRS 71



enedis

SAÔNE-LOIRE
DÉPARTEMENT



| SOMMAIRE

01 ■ PRÉSENTATION DU PCRS 71

Mots d'accueil des financeurs	p. 3
Pourquoi un PCRS ?.....	p. 4
Un référentiel pour la Saône-et-Loire.....	p. 5

02 ■ LES USAGES DU PCRS

SYDESL : un début de jumeau numérique?.....	p. 16
L'usage multi-application du PCRS par ENEDIS.....	p. 17
CEREMA : une étude de végétation à l'aide du LiDAR HD	p. 18
SDEY : le cadastre solaire de l'Yonne.....	p. 19
La candidature UNESCO du Charolais Brionnais.....	p. 20

03 ■ ENSEMBLE, FAISONS VIVRE LE PCRS 71

La mise à jour du PCRS en Auvergne Rhône Alpes.....	p. 22
Mises à jour et collaborations ?.....	p. 23



01

Présentation du PCRS 71

SYDESL : Vincent CHAUVET

Enedis : Philippe MOURLIN

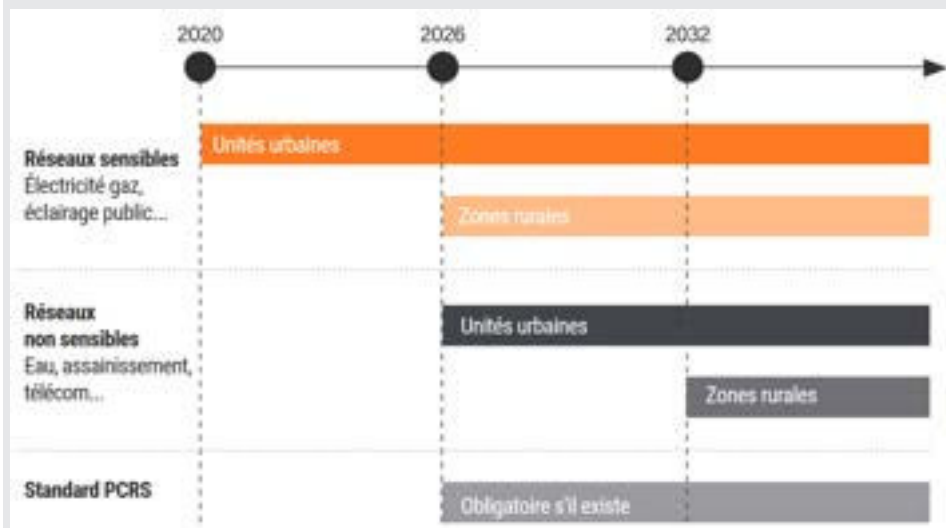
IGN : Vincent LIEBARD

Département de Saône-et-Loire : Hervé REYNAUD

POURQUOI UN PCRS ?

RÉFORME ANTI-ENDOMMAGEMENT

1er Juillet 2012



ARRÊTÉ DU 15 FÉVRIER 2012

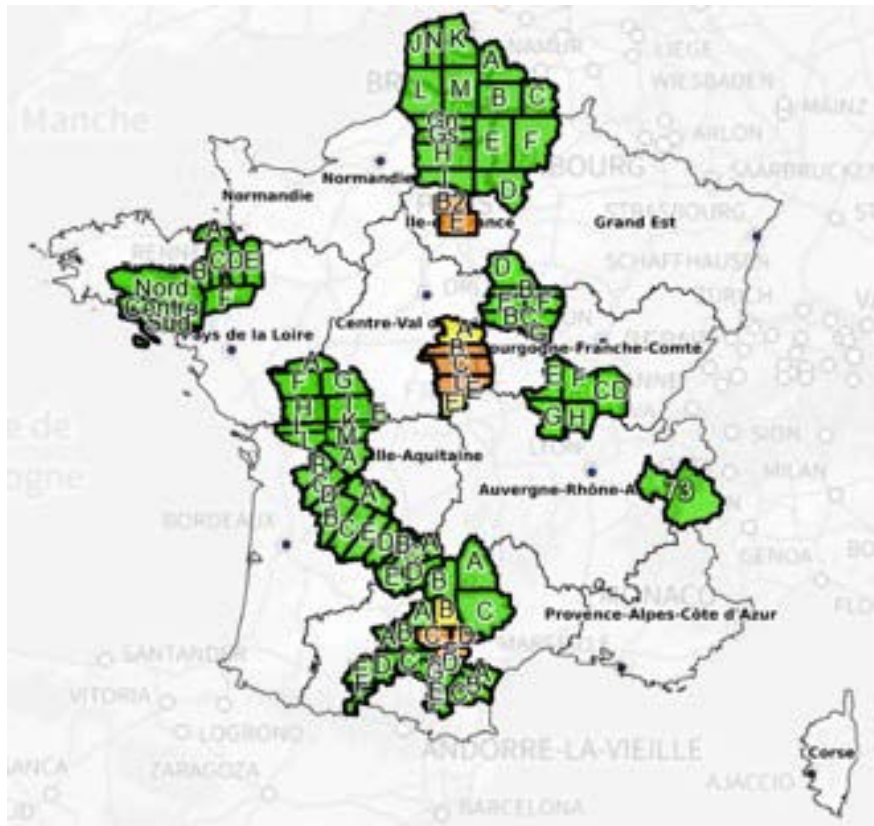
(7°) Le fond de plan employé pour la transmission des données de localisation des réseaux aux déclarants est le meilleur levier régulier à grande échelle disponible, établi et mis à jour par l'autorité publique locale compétente en conformité avec les articles L. 127-1* et suivants du code de l'environnement et selon le format d'échange PCRS (plan corps de rue simplifié) établi et mis à jour par le Conseil national de l'information géolocalisée ; ...

*Article L127-1 - séries de données géographiques détenues par une autorité publique, ou en son nom ;

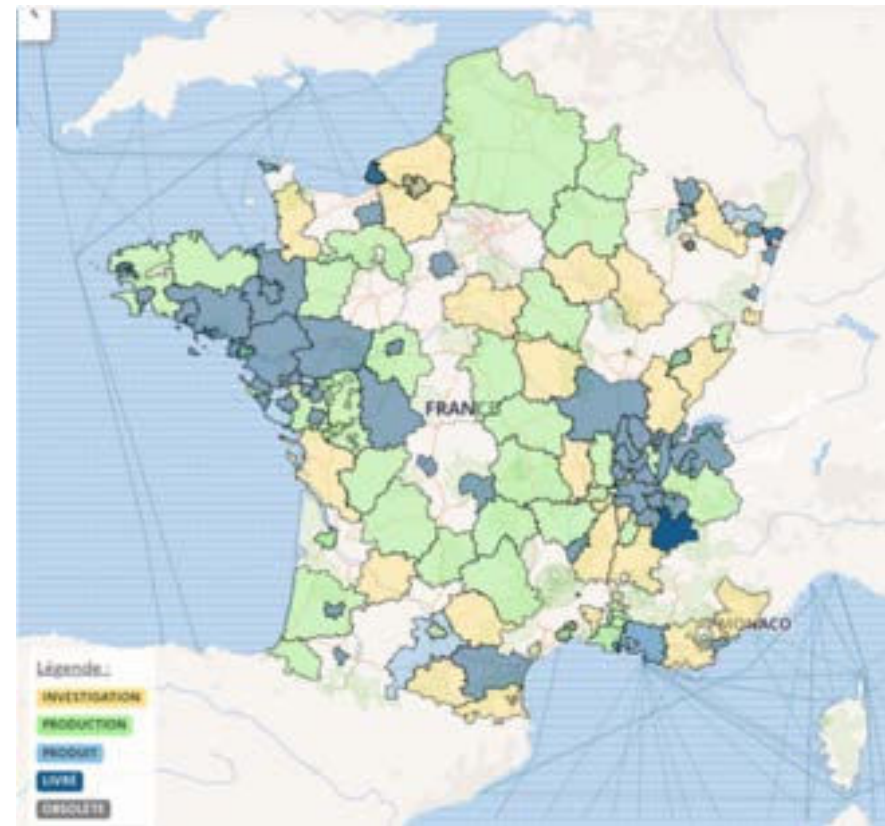
Conclusion : La notion d'Autorité Publique Locale Compétente n'est pas définie dans l'arrêté du 15 février 2012

UN RÉFÉRENTIEL POUR LA SAÔNE-ET-LOIRE

Accompagnement IGN :



Inventaire ANCT :

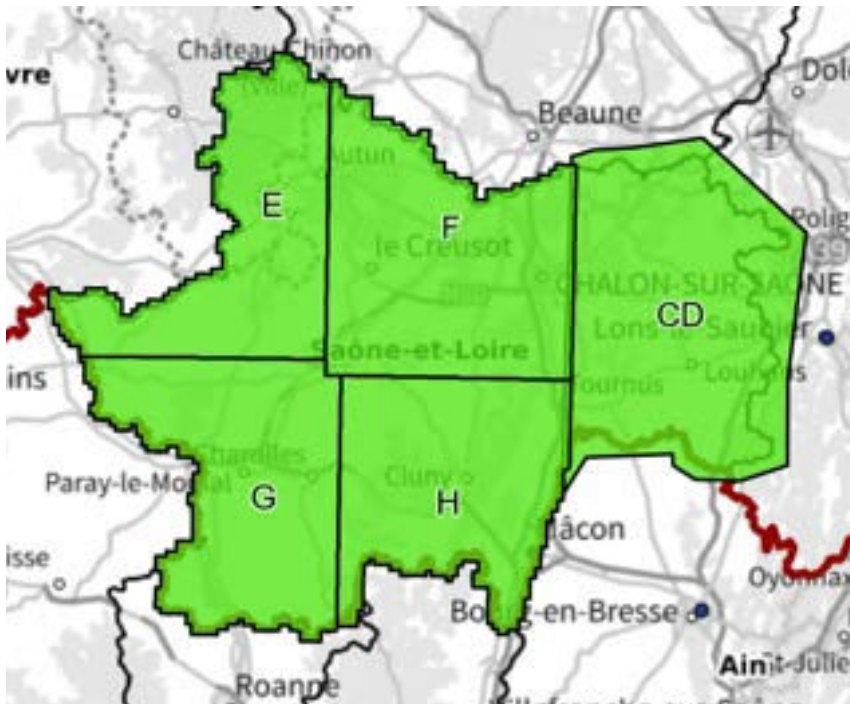




| PCRS 71 : SON FINANCEMENT

FINANCEURS	SUBVENTION
IGN	273 410 €
Département 71	200 000 €
Enedis	150 000 €
Sydesl	649 230 €

| PCRS 71 : SON ACQUISITION



BLOCS	DATE LIVRAISON PRÉVUES	DATE REPORT LIVRAISON	OPÉRATIONS DE CONTRÔLES
C-D	Juin 2021	Novembre 2021	Février 2022
E	Novembre 2021	Mars 2022	Mai 2022
F	Décembre 2021	Décembre 2021	Février 2022
G	Février 2022	Juin 2022	Septembre 2022
H	Novembre 2022	Décembre 2022	Mars 2023

| PCRS 71 : SON STOCKAGE

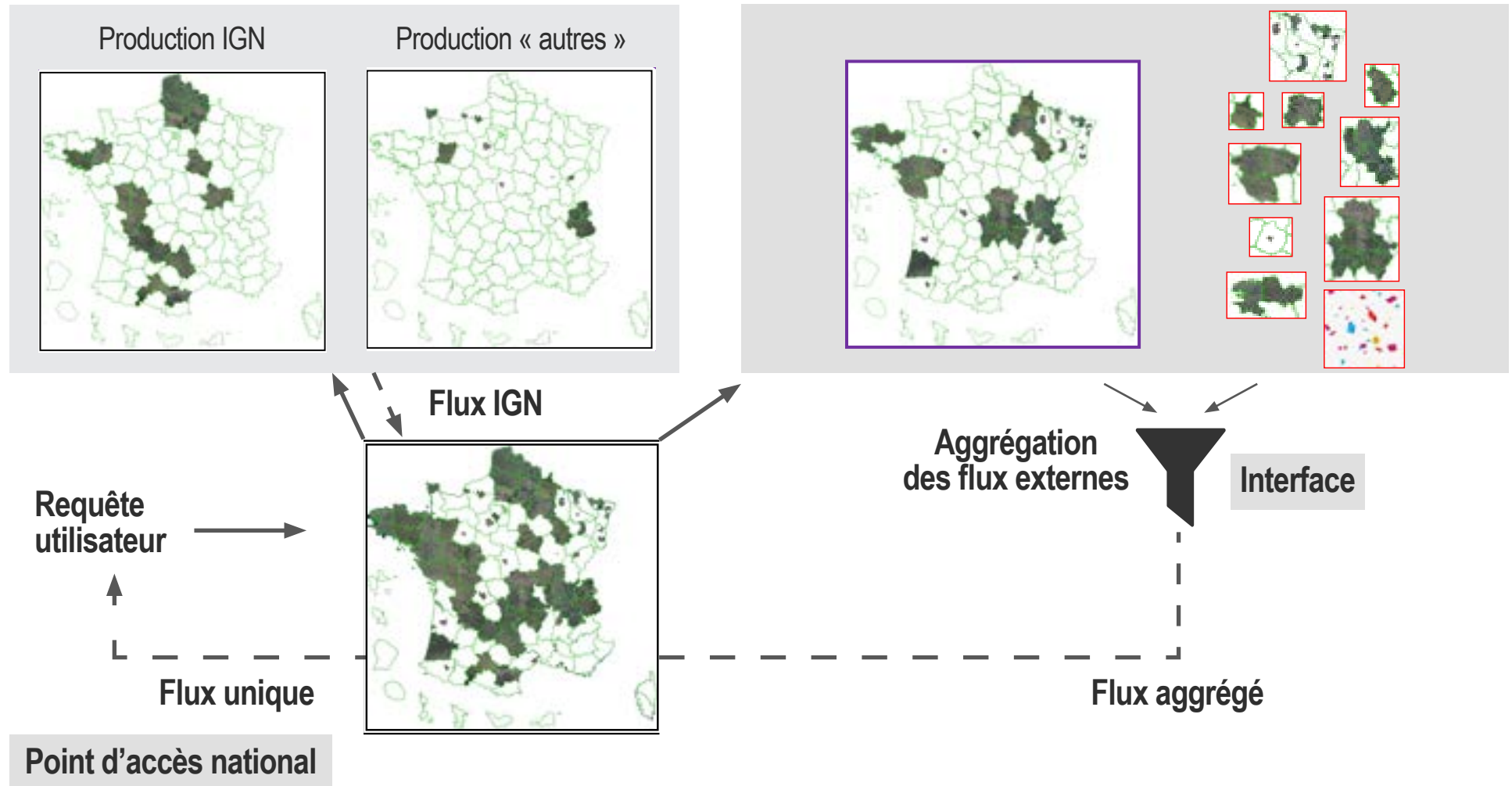
PCRS 71 - 35 To dont

Images orientées	18,6 To
RGF93/Lambert 93, JPEG 2000	3 To
RGF93/CC47, JPEG 2000	3 To
RGF93/CC47, COG	3 To
LIDAR	5,7 To
MNT	34 Go

Autres actions IGN

Hébergement Géoplateforme

Hébergement plateformes régionales



02

LES USAGES DU PCRS

LES USAGES DU PCRS

Habitation	Tampon asst. 60 cm	Bouche à clé	Tampon chambre	Regard 40x40 cm
Velux	Marquage écritures	Matériau de couverture	Arbre taille moyenne	Marquage bande
Abri de jardin	Buissons	Banc	Candélabre	Panneau publicitaire
Fissure sur bitume	Bordure de voirie	Borne diam 20 cm	Pavé	Signal verticale
Chatière de toit	Reprise d'enrobé	Barrière de protection	Avaloir	Poubelle

	Pas ou peu visible
	Visible suivant conditions
	Visible

RECALAGE DE GÉOMETRIE

- Domaine routier : identification des marques de peinture matérialisant les PR.



- Assainissement - évaluation des volumes de boues dans les lagunes.



ÉTUDE À DISTANCE

- raccordements des nouvelles constructions à la fibre.
- Espaces naturels sensibles.
- Réalisation de métrés.

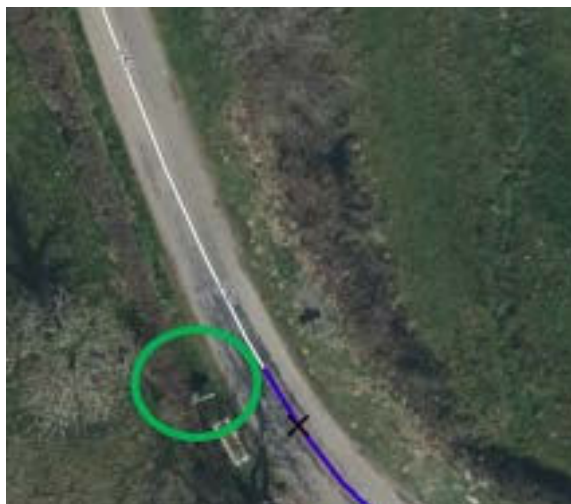


IDENTIFICATION – SAISIE – VÉRIFICATION

- Identification des boucles de comptage routier



- Identification et saisie ou vérification des panneaux d'entrée



- Visualisation des limites des couches de roulement

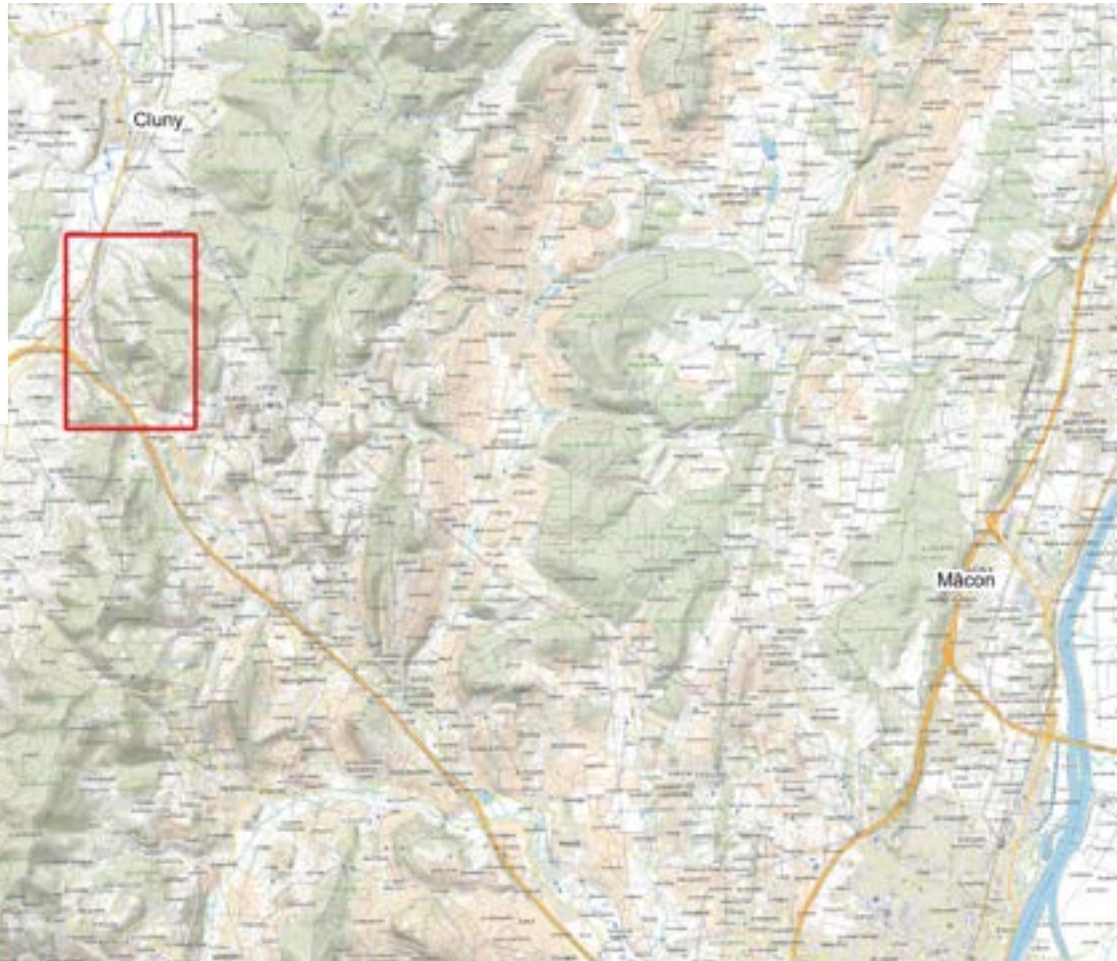


PISTES D'UTILISATION DE LA 3D LIDAR ET MNT

- Visualisation 3D
- Utilisation sur des projets routiers ?



| PRÉSENTATION D'UN EMBRYON DE JUMENTAU NUMÉRIQUE SUR LE CLUNISOIS



| L'USAGE MULTI-APPLICATION DU PCRS PAR ENEDIS (LE PCRS : UNE BOÎTE À OUTIL)

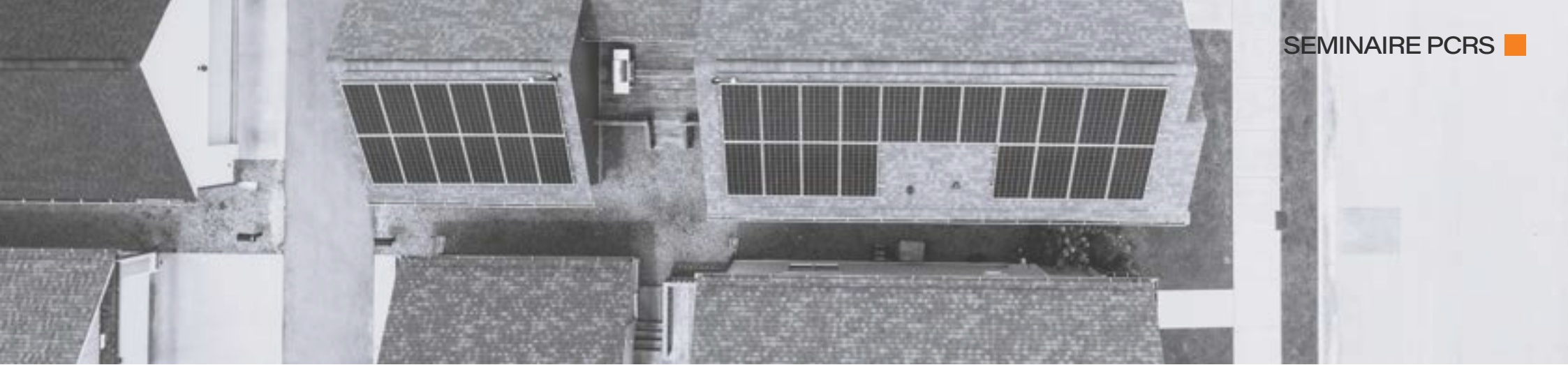




| L'UTILISATION DES DONNÉES LIDAR HD IGN

ETUDE DE VÉGÉTALISATION À SAINT-GEORGES-DE-RENEINS (69)





| CADASTRE SOLAIRE DE L'YONNE À PARTIR DE DONNÉES DU PCRS





AVANCEMENT DE LA CANDIDATURE UNESCO SUR LE CHAROLAIS-BRIONNAIS



03

ENSEMBLE,
FAISONS VIVRE LE PCRS 71

| MÉTHODES DE MISE À JOUR DU PCRS EN AUVERGNE-RHÔNE-ALPES



| MISES A JOUR ET COLLABORATION ?

